

TAKBOX
TAKBOKS
KULJETUSBOKSI
TAGBOKS
400 liter

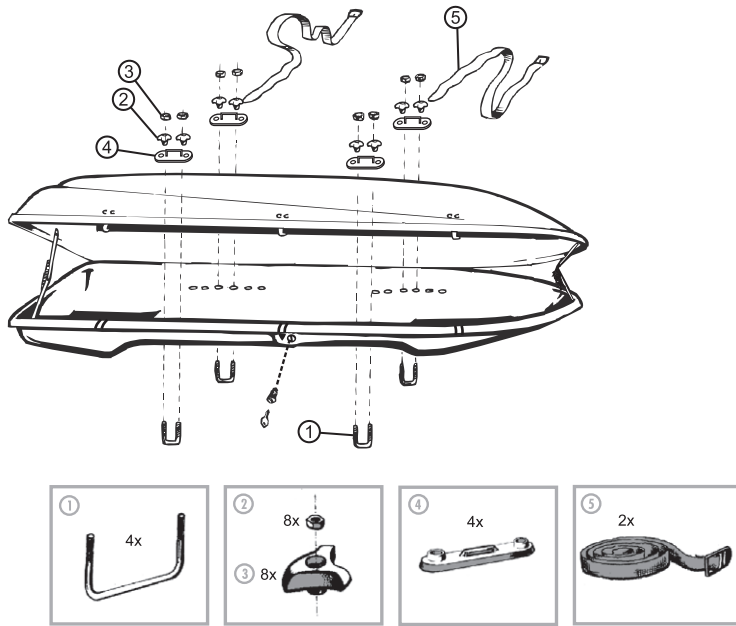


TAKBOX

TEKNISKA DATA

Max tillåten last i boxen:50 kg
 Vikt på takboxen:16 kg
 Max tillåten hastighet:130 km/h
 Godkänd City Crash-test utförd enligt standard DIN 75302

MONTERINGSDETALJER



INNAN MONTERING

Läs manualen noga innan takboxen monteras och används och förvara den på lättillgänglig plats. Takboxen passar för montering på de flesta typer av lasthållare. Lasthållarens bredd får vara max. 82 mm och höjden får vara 15-40 mm. Avståndet mellan de båda lasthållarna kan vara 550-850 mm.

MONTERING

Följ bilderna längst bak i manualen. Placera takboxen centrerad över de båda lasthållarna och parallellt med bilens ytterkanter. Kontrollera att både motorhuv och bagagelucka kan öppnas och att takboxen kan lastas och lastas ur på ett säkert sätt (2 och 3).

Med medföljande monteringsbyglar

Skruva fast takboxen vid lasthållarna med medföljande monteringsdetaljer. Placera M6-muttrarna av metall i vingmuttrarna av plast (5).

Montera U-byglarna (1) från undersidan, runt lasthållarna och upp genom hålen i botten av takboxen. Placera plastbrickorna (5) över resp. U-bygel och skruva fast vingmuttrarna (2/3). Drag fast hårt för hand, så att det motsvarar ett åtdragningsmoment på ca. 2 Nm. Montera spännbanden i spåren på plastbrickorna (5).

Med snabbfäste (säljs separat)

Öppna snabbfästet och lyft upp handtaget (6a). Tryck ner klon inifrån takboxen och runt lasthållaren (6b). Tryck ner handtaget och för låsreglaget till låsläge (6c).

LASTNING

Lasta bagage jämnt fördelat i takboxen. Max. tillåten last i takboxen är 50 kg. När takboxen fyllts, ska alla detaljer noga spännas fast med spännbanden. Komplettera gärna med fler spännband för att säkerställa att all last i takboxen sitter ordentligt fast. Föraren är ansvarig för att all last är säkrad på ett korrekt sätt.

Den totala taklasten består av följande:

- Lasthållarnas vikt
- Takboxens vikt
- Lastens vikt

Överskrid aldrig max. tillåten taklast, se information i bilens instruktionsbok.

ÖPPNING OCH STÄNGNING

Takboxen kan öppnas på både höger och vänster sida och har central låsning med nyckel (2 låspunkter). Båda låspunkterna måste vara ordentligt låsta (reglade) för att takboxen ska vara ordentligt stängd. Kontrollera genom att försöka lyfta locket. Om det är svårt att stänga locket, Placera om lasten så att locket kan stängas utan problem. Takboxen skall alltid hållas låst under färd.

OBS: Nyckeln kan bara tas ur låset då takboxen är korrekt låst. Kontrollera båda låspunkterna på takboxen innan avfärd.

INNAN KÖRNING MED TAKBOX

- Kontrollera innan varje körning att lasthållare och takbox är ordentligt säkrade på taket, samt att lasten är ordentligt fastspänd. Förbises detta kan takboxen lossna och orsaka allvarlig olycka.
- Var försiktig vid körning på väg med reducerad höjd (tunnlar, underjordiska garage, P-hus etc.). Montera av takbox och lasthållare vid tvätt i automatiska biltvättar. Takboxen ökar bilens höjd med upp till 60 cm.
- Överskrid aldrig 130 km/h, vilket är max. tillåten hastighet för färd med denna takbox monterad på bilen.

OBS! Tänk på att anpassa hastigheten vid kraftig vind och/eller dåliga vägförhållanden.

Försiktighet måste alltid iakttagas vid hastig acceleration, inbromsning, vid körning i snäva kurvor, vid kraftig sidovind eller andra omständigheter som negativt kan påverka bilens köregenskaper.

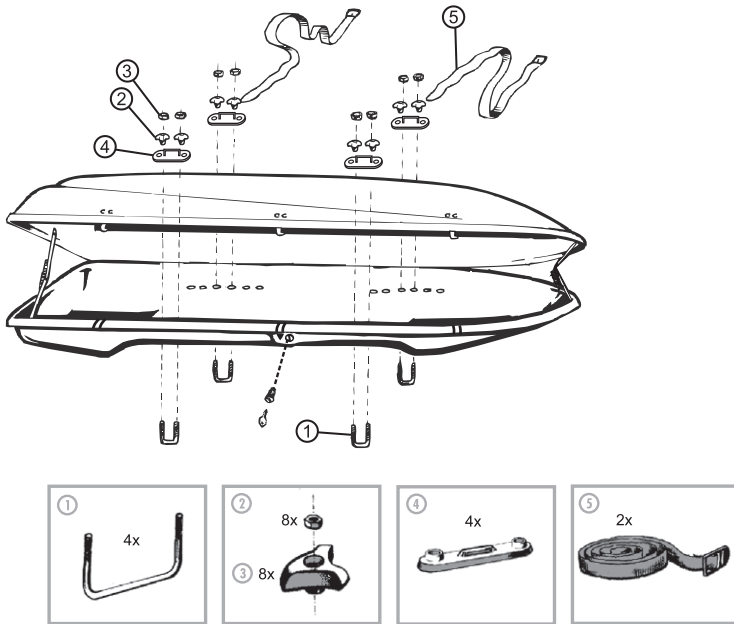
- Under långresa bör lasten kontrolleras vid raster.
- Montera av takboxen från bilen efter avslutad användning.
- Rengör och kontrollera takboxen innan den ställs undan till förvaring. Använd mildt rengöringsmedel utan slipeffekt (ex. köksdiskmedel). Om så behövs, smörj lås och låsregel med tunn olja (typ symaskinsolja). Se dock till att oljan inte kommer i kontakt med takboxens plastyta.
- Förvara alltid takboxen horisontellt.
- Använd endast originaldelar för monteringen.

TAKBOKS

TEKNISKE DATA

Maks. tillatt last i boksen:50 kg
 Takboksens vekt:15 kg
 Maks. tillatt hastighet:130 km/t
 Godkjent City Crash-test utført i samsvar med standard DIN 75302.

MONTERINGSDETALJENE



FØR MONTERING

Les bruksanvisningen grundig før takboksen monteres og brukes. Oppbevar bruksanvisningen for fremtidig bruk. Takboksen kan monteres på de fleste typer takstativ. Takstativets bredde må ikke overstige 82 mm, og høyde må være mellom 15 og 40 mm. Avstanden mellom takstativene kan være 550–850 mm.

MONTERING

Følg bildene bakerst i bruksanvisningen. Plasser takboksen sentrert over begge takstativene, parallelt med bilens ytterkanter. Kontroller at du kan åpne både panser og bagasjelokk, og at du kan laste og losse takboksen på en sikker måte (2 og 3).

Med medfølgende monteringsbøyler

Skrue fast takboksen ved takstativet ved hjelp av de medfølgende monteringsdetaljene. Plasser M6-mutrene av metall i vingemutrene av plast (5).

Monter U-bøylene (1) fra undersiden, rundt takstativene og opp gjennom hullene i bunnen av takboksen. Plasser plastskivene (5) over respektive U-bøyle, og skru fast vingemutrene (2/3). Stram til for hånd, slik at det tilsvarer et moment på cirka 2 Nm. Monter stroppene i sporene på plastskivene (5).

Med hurtigfeste (selges separat)

Åpne hurtigfestet, og løft opp håndtaket (6a). Trykk ned kloen fra innsiden av takboksen og rundt lastholderen (6b). Trykk ned håndtaket, og før låsen til låst posisjon (6c).

LASTING

Legg bagasjen slik at den fordeles jevnt i takboksen. Maks. tillatt last i takboksen er 50 kg. Når takboksen fylles, må alle gjenstandene festes med båndene. Kompletter gjerne med flere stropper for å sikre at all last i takboksen sitter godt fast. Føreren har ansvaret for at all last er sikret på korrekt måte.

Den totale taklasten består av følgende:

- Takstativets vekt
- Takboksens vekt
- Lastens vekt

Ikke overstig maksimalt tillatt taklast, se informasjonen i bilens instruksjonsbok.

ÅPNING OG LUKKING

Takboksen kan åpnes på både høyre og venstre side, og den har sentrallås med nøkkel (3 låsepunkter). Alle tre låsepunkter må være låst for at takboksen skal være skikkelig lukket. Kontroller det ved å forsøke å løfte lokket. Hvis det er vanskelig å lukke lokket, må du flytte på lasten slik at lokket kan lukkes. Takboksen skal alltid være låst mens du kjører.

OBS: Nøkkelen kan kun fjernes fra låsen når takboksen er låst på riktig måte. Kontroller alle låsepunktene på takboksen før du begynner å kjøre.

FØR KJØRING MED TAKBOKS

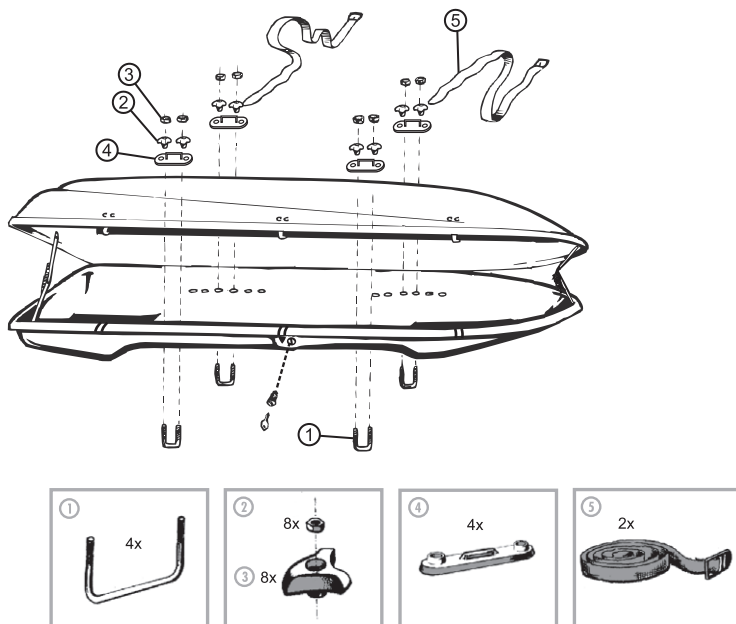
- Før du kjører må du kontrollere at takstativ og takboks sitter godt fast på taket, samt at lasten er godt festet. Hvis dette ikke gjøres, kan takboksen løsne og forårsake alvorlige ulykker.
- Vær forsiktig når du kjører på vei med redusert høyde (tunnel, garasje, parkeringshus og liknende). Demonter takboks og takstativ når bilen skal vaskes i automat. Takboksen øker bilens høyde med inntil 60 cm.
- Du må aldri overstige 130 km/t, som er maksimalt tillatt hastighet når denne takboksen er montert på bilen.
OBS! Tilpass hastigheten i kraftig vind eller ved dårlig vei. Vær forsiktig ved rask akselerasjon, nedbremsing, krappe svinger, kraftig sidevind eller andre omstendigheter som kan påvirke bilens kjøreegenskaper.
- Når du er på langtur, bør du kontrollere lasten når du har pauser.
- Fjern takboksen fra bilen når den ikke skal brukes.
- Rengjør og kontroller takboksen før du setter den bort. Bruk mildt rengjøringsmiddel uten slipende effekt (for eksempel oppvaskmiddel). Ved behov må du smøre lås og låsens deler med tyntflytende olje (for eksempel symaskin-olje). Sørg for at oljen ikke kommer i kontakt med plastdelene.
- Takboksen må alltid lagres horisontalt.
- Må kun monteres med originaldeler.

KULJETUSBOKSI

TEKNISET TIEDOT

Boksin suurin sallittu paino: . . .50 kg
 Kuljetusboksin paino:15 kg
 Suurin sallittu nopeus:130 km/h
 City Crash-testi suoritettu hyväksytysti standardin DIN 75302 mukaan.

KIINNITTIMILLÄ



ENNEN ASENTAMISTA

Lue ohjeet huolellisesti ennen kuljetusboksin asentamista ja käyttämistä, ja säilytä ne helposti saatavilla. Tämä kuljetusboksi sopii useimpiin taakkatelineisiin. Taakkatelineiden maksimileveys on 82 mm, ja korkeus voi olla 15-40 mm. Taakkatelineiden välinen etäisyys voi olla 550-850 mm.

ASENTAMINEN

Ks. kuvat ohjekirjan takaa. Aseta kuljetusboksi molempien taakkatelineiden keskelle, suoraan linjaan auton ulkolaitojen kanssa. Tarkista, että sekä konepeitto että tavaratilan luukku avautuvat, ja että kuljetusboksin voi kuormata ja tyhjentää turvallisesti (2 ja 3).

Mukana toimitetulla asennusraudoilla

Kiinnitä kuljetusboksi taakkatelineisiin mukana toimitettavilla kiinnittimillä. Kiinnitä metalliset M6-mutterit muovisiin siipimuttereihin (5).

Asenna U-raudat (1) alapuolelta taakkatelineiden ympärille ja kuljetusboksin pohjassa olevien reikien läpi. Sijoita U-rautoihin muovialuslevyt (5) ja kiinnitä lopuksi siipimutterit (2/3). Kiristä mutterit käsin tiukasti, kiristysmomentti noin 2 Nm. Asenna lopuksi kiristyssiteet muovialuslevyjen (5) uriin.

Pikakiinnikkeillä (myydään erikseen)

Avaa pikakiinnike ja nosta kahva ylös (6a). Kiinnitä leuka painamalla kattoboksin sisäpuolelle ja taakkatelineen ympärille (6b). Paina kahva alas ja siirrä lukitsin lukitusasentoon (6c).

KUORMAAMINEN

Sijoita matkatavarat tasaisesti kuljetusboksiin. Kuljetusboksin suurin sallittu kuorma on 50 kg. Kun kuljetusboksi täytetään, kaikki tavarat on kiinnitettävä huolellisesti kiristyshihnoilla. Suosittelemme lisähihnojen käyttämistä niin, että kaikki tavarat ovat varmasti kiinnitetty hyvin. Kuorman oikea kiinnitys on aina kuljettajan vastuulla.

Kattokuorman kokonaispainossa on huomioitava seuraavat painot:

- Taakkatelineiden paino
- Kuljetusboksin paino
- Kuorman paino

Ajoneuvon suurinta sallittua kattokuormaa ei saa ylittää, katso tiedot auton ohjekirjasta.

AVAAMINEN JA SULKEMINEN

Kuljetusboksin voi avata oikealta ja vasemmalta puolelta, ja siinä on avaimella toimiva keskuslukitus (3 lukituspistettä). Kuljetusboksi on hyvin suljettu vain, mikäli kaikki kolme lukituspistettä ovat lukkiutuneet (kytkettyneet) oikein. Tarkasta yrittämällä nostaa kantta. Jos kansi menee huonosti kiinni, sijoittele tavarat uudelleen niin, että kansi sulkeutuu helposti. Kuljetusboksin on oltava aina lukossa ajon aikana.

HUOM: Avaimen voi ottaa pois lukosta vain, kattoboksi on oikein lukittu. Tarkasta kaikki kattoboksin lukituspisteet ennen liikkeellelähtöä.

ENNEN KUIN LÄHDET LIIKKEELLE

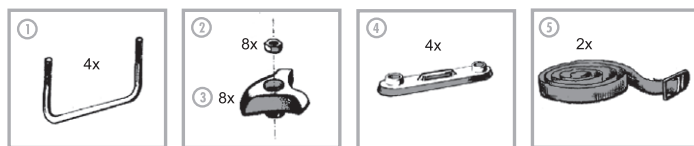
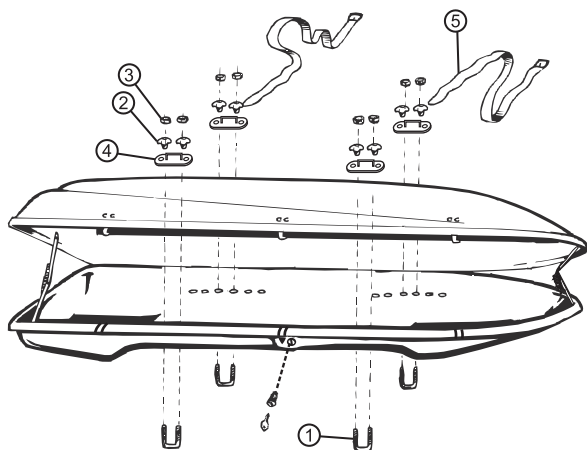
- Tarkasta aina ennen liikkeelle lähtöä, että taakkatelineet ja kuljetusboksi ovat hyvin kiinni ja että kuorma on sidottu huolellisesti. Jos näitä ohjeita ei noudateta, kuljetusboksi voi irrota ja aiheuttaa vakavan onnettomuuden.
- Ole varovainen matalilla tieosuuksilla (tunneleissa, maanalaisissa pysäköintihalleissa, P-taloissa jne.). Ota kuljetusboksi pois automaattipesun ajaksi. Kuljetusboksi lisää auton korkeutta maks. 60 cm.
- Älä ylitä nopeutta 130 km/h. Tämä on suurin sallittu nopeus, kun kuljetusboksi on kiinnitetty autoon.
- **HUOM!** Muista mukauttaa ajonopeus voimakkaan tuulen ja/huonojen tieolosuhteiden mukaiseksi. Ole varovainen nopeissa kiihdytyksissä, jarrutuksissa, tiukoissa kaarteissa, voimakkaassa sivutuulella ja vastavissa tilanteissa, jotka voivat heikentää auton ajo-ominaisuuksia.
- Jos matka on pitkä, kuorma on tarkistettava taukojen aikana.
- Ota kuljetusboksi pois, kun sitä ei tarvita.
- Puhdista ja tarkista kuljetusboksi, ennen kuin siirät sen säilytykseen. Käytä mietoa puhdistusainetta (esim. astianpesuainetta), joka ei sisällä hankaavia ainesosia. Voitele lukot ja lukkosalvat tarvittaessa ohuella öljyllä (ompelukoneöljy tms.). Varmista, että öljyä ei valu kuljetusboksin muovipinnalle.
- Säilytä kuljetusboksi aina vaakasuorassa.
- Käytä asennuksessa vain alkuperäisiä osia.

TAGBOKS

TEKNISKE DATA

Maks. tilladt last i boksen:50 kg
 Vægt af tagboksen:15 kg
 Maks. tilladt hastighed:130 km/t
 Godkendt City Crash-test udført i henhold til standard DIN 75302.

MONTERINGSBESLAG



INDEN MONTERING

Læs manualen omhyggeligt, inden tagboksen monteres, og opbevar den et let tilgængeligt sted. Tagboksen passer til montering på de fleste typer lastholdere. Lastholderens bredde må være højst 82 mm, og højden skal være 15-40 mm. Afstanden mellem de to lastholdere kan være 550-850 mm.

MONTERING

Følg billederne bagest i manualen. Placer tagboksen centreret over de to lastholdere og parallelt med bilens sider. Kontroller, at både motorhjelms og bagklap kan åbnes, og at tagboksen kan fyldes og tømmes på sikker måde (2 og 3).

Med medfølgende monteringsbøjler.

Skrue tagboksen fast på lastholderne med de medfølgende monteringsbeslag. Placer M6-møtrikkerne af metal i vingemøtrikkerne af plast (5).

Monter U-bøjlerne (1) fra undersiden, omkring lastholderne og op gennem hullerne i bunden af tagboksen. Sæt plastskiverne (5) over de enkelte U-bøjler, og skru vingemøtrikkerne (2/3) fast. Spænd hårdt til med hånden, så det svarer til et tilspændingsmoment på ca. 2 Nm. Monter surrestropperne i rillerne på plastskiverne (5).

Med lynkoblingsbeslag (sælges separat)

Åbn lynkoblingen, og løft håndtaget (6a). Tryk kloen ned inde fra tagboksen og omkring lastholderen (6b). Tryk håndtaget ned, og før skyderen til låsestilling (6c).

LASTNING

Placer bagagen jævnt fordelt i boksen. Maks. tilladt last i tagboksen er 50 kg. Når tagboksen fyldes, skal alle genstande spændes omhyggeligt fast med surreremmene. Tilføj gerne flere stropper for at sikre, at al last i tagboksen er forsvarligt sikret. Føreren er ansvarlig for, at al last er sikret på korrekt måde.

Den total taglast består af følgende:

- Lastholdernes vægt
- Tagboksens vægt
- Lastens vægt

Overskrid aldrig maks. tilladt taglast, se information herom i bilens instruktionsbog.

ÅBNING OG LUKNING

Tagboksen kan åbnes i både højre og venstre side og har central låsning med nøgle (3 låsepunkter). Alle tre låsepunkter skal være korrekt låst (i indgreb), for at tagboksen skal være korrekt lukket. Kontroller ved at forsøge at løfte låget. Hvis det er vanskeligt at lukke låget, omplaceres lasten, så låget kan lukkes uden problemer. Tagboksen skal altid være låst under kørslen.

OBS: Nøglen kan kun tages ud af låsen, når tagboksen er korrekt låst. Kontroller alle låsepunkterne på tagboksen inden afgang.

INDEN KØRSEL MED TAGBOKS

- Kontroller inden hver tur, at lastholdere og tagboks er korrekt sikrede på taget, samt at lasten er korrekt fastspændt. Hvis dette undlades, kan tagboksen løsne sig og forårsage en alvorlig ulykke.
- Vær forsigtig ved kørsel på steder med nedsat højde (tunneller, underjordiske garager, P-huse etc.). Afmonter tagboks og lastholdere ved vask i automatiske bilvaske-maskiner. Tagboksen øger bilens højde med op til 60 cm.
- Overskrid aldrig 130 km/t, der er den maks. tilladte hastighed ved kørsel med denne tagboks monteret på bilen.
OBS! Sørg for at tilpasse hastigheden ved kraftig vind og/eller dårlige vejforhold.
 Man skal altid udvise forsigtighed ved hurtig acceleration, opbremsning, ved kørsel i skarpe sving, ved kraftig sidevind og andre forhold, som kan påvirke bilens køreegenskaber negativt.
- Under lange transporter skal belastningen kontrolleres ved pauser.
- Afmonter tagboksen fra bilen efter endt brug.
- Rengør og kontroller tagboksen, inden den stilles væk til opbevaring. Brug et mildt rengøringsmiddel uden slibende virkning (f.eks. opvaskemiddel). Om nødvendigt smøres låse og låserigler med tynd olie (f.eks. symaskineolie). Sørg for, at olien ikke kommer i kontakt med tagboksens plastoverflade.
- Opbevar altid tagboksen vandret.
- Brug kun originale dele til montering.

