

KOMPRESSORHORN 12 V

MONTERING

Hornen skall monteras så att de lutar svagt neråt. Kompressorn skall monteras vertikalt intill hornen och inte för nära heta ytor. De medföljande slangarna är för sammankoppling av kompressor och de två hornen, och skall därför kapas till lämpliga längder.

INKOPPLING

Koppla ur batteriet vid arbete i bilens elsystem. Det finns olika möjligheter för inkoppling av extra signalhorn.

- a) Som bilens ordinarie signalhorn. Koppla enligt bild 1 om signalknappen jordar. Koppla enligt bild 2 om signalknappen ger + till tutan.

- b) Som valbart alternativ till bilens ordinarie signalhorn. Koppla enligt bild 3 om signalknappen jordar. Koppla enligt bild 4 om signalknappen ger + till tutan.

KABELSCHEMA

———— Befintlig kabel

———— Ny kabel, 4 mm²

----- Ny kabel, 1 mm²

/////// Kabel som skall kopplas bort

Fig. 1

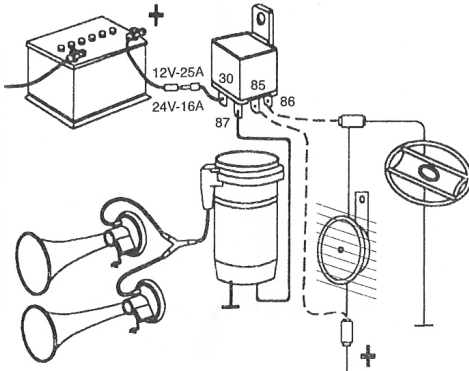


Fig. 2

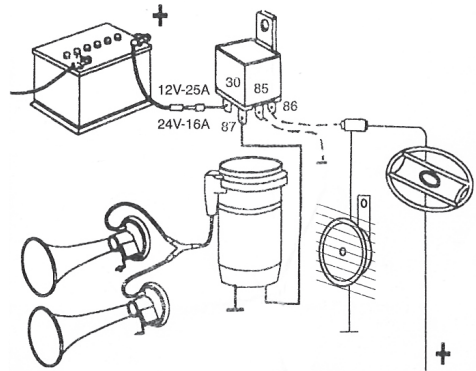


Fig. 3

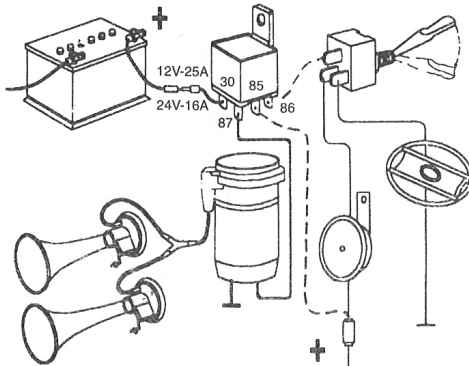
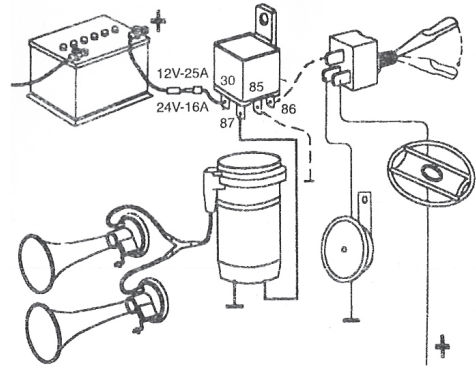


Fig. 4



KOMPRESSORHORN 12 V

MONTERING

Hornene skal monteres slik at de skrår svakt nedover. Kompressoren skal monteres vertikalt ved hornene og ikke for nær varme flater. De medfølgende slangene er for sammenkobling av kompressor og de to hornene, og skal derfor kuttes til passe lengde.

INNKOBLING

Koble ut batteriet ved arbeid i bilens elektriske system. Det er forskjellige muligheter for innkobling av ekstra signalhorn.

a) Som bilens ordinære signalhorn. Koble slik vist på bilde 1 om signalknappen jorder. Koble som vist på bilde 2 om signalknappen gir + til tuten.

b) Som valgbart alternativ til bilens ordinære signalhorn. Koble som vist på bilde 3 om signalknappen jorder. Koble som vist på bilde 4 om signalknappen gir + til tuten.

KABELSKJEMA

- Eksisterende kabel
- Ny kabel, 4 mm²
- Ny kabel, 1 mm²
- /////// Kabel som skal kobles bort

Fig. 1

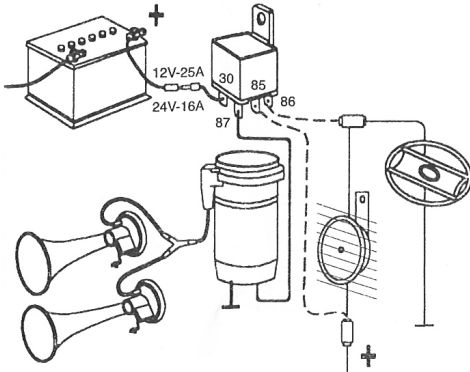


Fig. 2

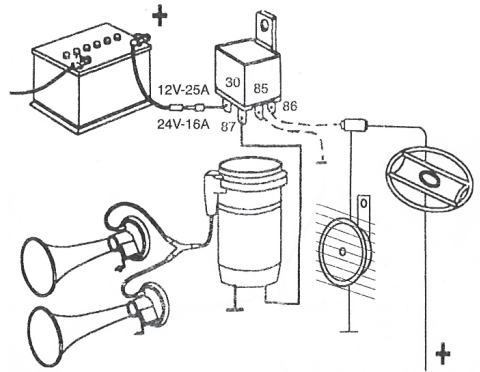


Fig. 3

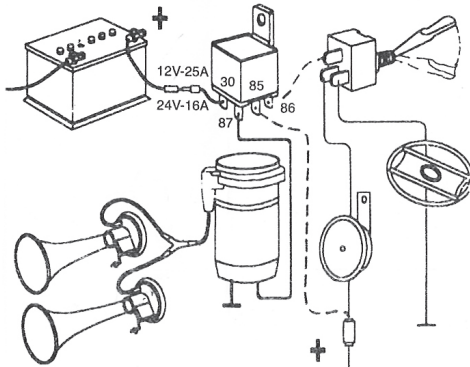
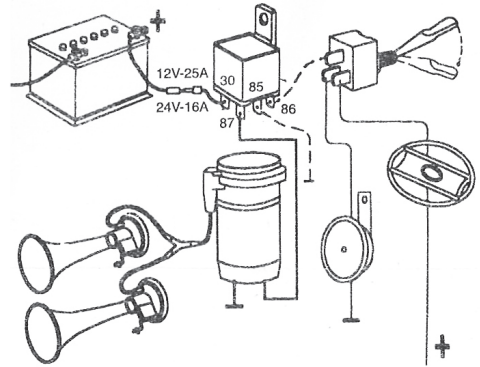


Fig. 4



KOMPRESSORITORVI 12 V

ASENNUS

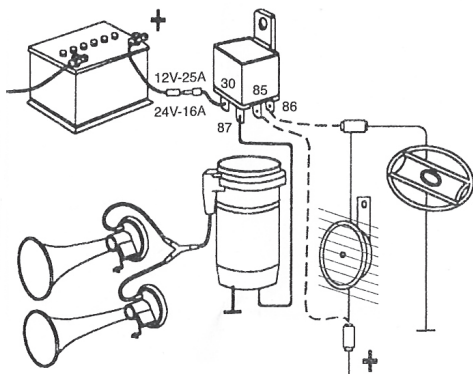
Torvi asennetaan hieman alaspäin kallelleen. Kompresori asennetaan pystyasentoon torven lähelle riittävän kauaksi kuumista pinnoista. Mukana toimitetut letkut on tarkoitettu kompressorin ja kahden torven liittämiseen ja ne pitää siksi katkaista sopivan pituisiksi.

KYTKENTÄ

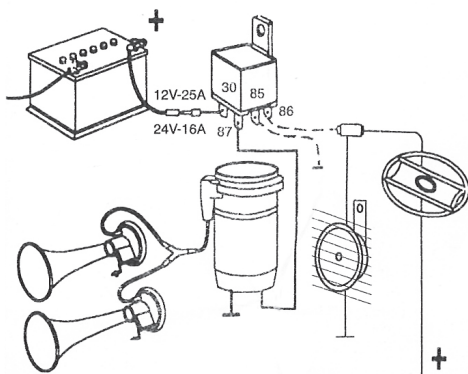
Kytke akku irti auton sähköjärjestelmään liittyvien töiden yhteydessä. Lisä-äänitorvi voidaan kytkeä monella eri tavalla.

a) Auton alkuperäisen äänitorven tilalle. Kytke kuvan 1 mukaan, jos äänitorven painike maadoittaa. Kytke kuvan 2 mukaan, jos äänitorven painike kytkee äänitorven jännitteensyötön.

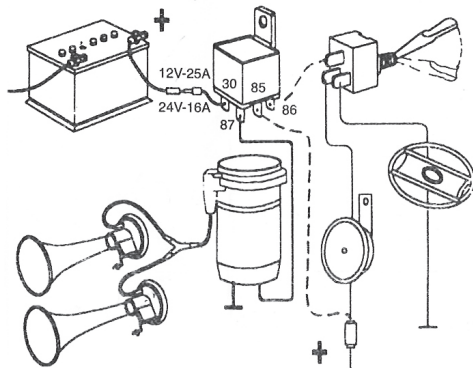
Kuva 1



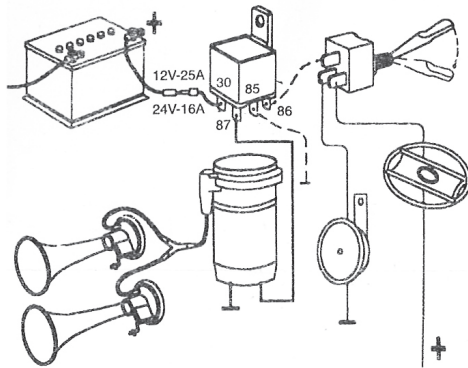
Kuva 2



Kuva 3



Kuva 4



b) Vaihtoehtona auton alkuperäisen äänitorven rinnalle. Kytke kuvan 3 mukaan, jos äänitorven painike maadoittaa. Kytke kuvan 4 mukaan, jos äänitorven painike kytkee äänitorven jännitteensyötön.

KYTKENTÄKAAVIO

- Nykyinen kaapeli
- Uusi kaapeli, 4 mm²
- Uusi kaapeli, 1 mm²
- ///// Irtikytettävä kaapeli

KOMPRESSORHORN 12 V

MONTERING

Hornene skal monteres, så de har en svag hældning nedad. Kompressoren skal monteres lodret tæt på hornene og ikke for tæt på varme overflader. De medfølgende slanger er beregnet til sammenkobling af kompressor og de to horn og skal derfor skæres i passende længde.

TILSLUTNING

Afbrød batteriet ved arbejdet på bilens elsystem. Der er forskellige muligheder for tilslutning af ekstra signalhorn.

- a) Som bilens standardhorn. Tilslutning iht. billede 1, hvis signalknappen er jordet. Tilslutning iht. billede 2, hvis signalknappen giver + til hornet.

- b) Som muligt alternativ til bilens standardhorn. Tilslutning iht. billede 3, hvis signalknappen er jordet. Tilslutning iht. billede 4, hvis signalknappen giver + til hornet.

LEDNINGSDIAGRAM

- Eksisterende kabel
 — Nyt kabel, 4 mm²
 Nyt kabel, 1 mm²
 // // // // Kabel, som skal kobles fra

Fig. 1

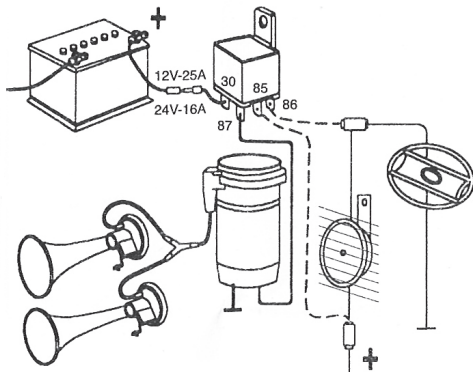


Fig. 2

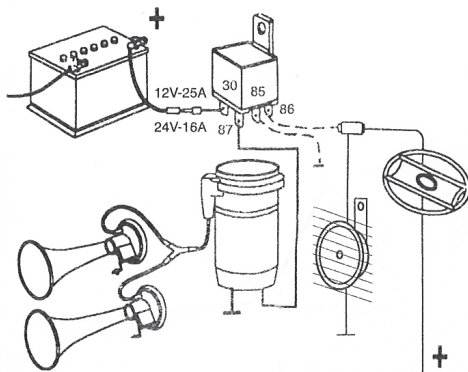


Fig. 3

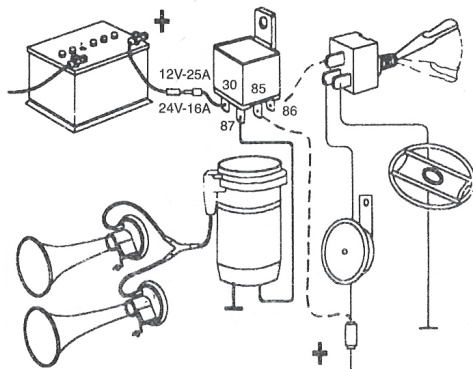


Fig. 4

