

(SE)

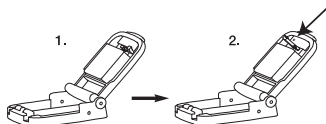
## BAGAGEBAND M. KOMBLÅS, TSA

### INSTÄLLNING AV PERSONLIG KOD

Den fabriksinställda koden är 0-0-0

1. Ställ in 0-0-0.
2. Tryck in låsknappen och öppna locket.
3. Tryck inställningsspaken uppåt.
4. Ställ in önskad personlig kod.
5. Tryck inställningsspaken nedåt.

Låset är nu klart att användas med den nya koden. Justera kodsquivorna.



### ÖPPNINGSINDIKATOR

Om tullen har öppnat låset, eller om någon annan har försökt öppna det, indikeras detta med en röd markering. För att återställa till grön, för knappen från vänster till höger så att det blir grönt.



**TSA** (Transportation Security Administration)

TSA är en amerikansk myndighet som har koder till alla TSA-lås. Därmed kan tulltjänstemän som har tillgång till koderna snabbt och enkelt öppna dessa lås utan våld för att inspektera incheckat bagage vid en säkerhetskontroll.

(NO)

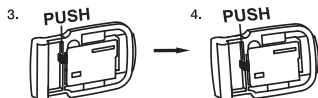
## KOFFERTBÅND MED KOMB.LÅS, TSA

### INNSTILLING AV PERSONLIG KODE

Den fabrikkinnstilte koden er 0-0-0

1. Still inn 0-0-0.
2. Trykk in låseknappen og åpne lokket.
3. Trykk innstillingsspaken oppover.
4. Still inn ønsket personlig kode.
5. Trykk innstillingsspaken nedover.

Låsen er nå klar for bruk med den ny koden. Juster kodeskivene.



### ÅPNINGSIKATOR

Dersom tollen har åpnet låsen, eller dersom andre har prøvd å åpne den, indikeres dette med en rød markering. For å tilbake stille til grønt, før knappen fra venstre til høyre, slik at det blir grønt.



**TSA** (Transportation Security Administration)

TSA er en amerikansk myndighet som har koder til alle TSA-låser. Dermed kan tollere som har tilgang til kodene, raskt og enkelt åpne disse låsene uten å bruke kraft for å inspisere innsjekkhet bagasje ved en sikkerhetskontroll.

(FI)

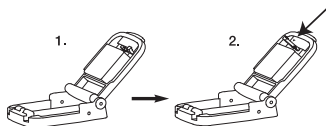
## MATKALAUKKUHIHNA, YHDISTELMÄLUKKO, TSA

### HENKILÖKOHTAISEN KOODIN ASETTAMINEN

Koodiksi on asetettu tehtaalla 0-0-0.

1. Valitse 0-0-0.
2. Paina lukituspainiketta ja avaa kansi.
3. Paina asetusvipua ylöspäin.
4. Valitse haluamasi koodi.
5. Paina asetusvipua alaspäin.

Lukkoa voi nyt käyttää uudella koodilla.  
Pyöritä numerolevyjä.



### AVAAMISEN ILMAISIN

Jos lukko on avattu tullissa tai jos joku muu on yrittänyt avata sen, siihen tulee punainen merkki. Voit palauttaa sen vihreäksi viemällä painikkeen vasemmalle oikealle, jotta se muuttuu vihreäksi.



**TSA** (Transportation Security Administration)

TSA on Yhdysvaltojen viranomainen, jolla on hallussaan kaikkien TSA-lukkojen koodit. Tullivirkailijat voivat niiden avulla avata nämä kuljetettaviksi jätettyjen matkatavaroiden lukot nopeasti ja helposti ilman väkivaltaa.

(DK)

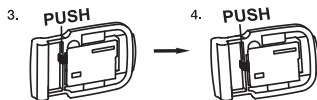
## BAGAGEREM M. KOMBINATIONSLÅS, TSA

### INDSTILLING AF PERSONLIG KODE

Den fabriksindstillede kode er 0-0-0.

1. Indstil med 0-0-0.
2. tryk låseknappen ind og åben dækslet.
3. Tryk indstillingspalen opad.
4. Indstil den ønskede kode.
5. Tryk indstillingspalen nedad.

Låsen er nu klar til brug med den nye kode. Juster koderingene.



### ÅBNINGSINDIKATOR

Hvis låsen har været åbnet i tolden, eller hvis andre har forsøgt at åbne den, indikeres dette med en rød markering på låsen. For at nulstille til grøn, skal knappen føres fra venstre mod højre, så den bliver grøn.



**TSA** (Transportation Security Administration)

TSA er en amerikansk myndighed, som har koder til alle TSA låse. På den måde kan toldere, som har adgang til koderne, hurtigt og nemt åbne disse låse uden at bruge vold, når de skal efterse bagage ved en sikkerhedskontrol efter check-in.