

**ADVENTSSTJÄRNA**

på fot

**ADVENTSSTJERNE**

på fot

**ADVENTTITÄHTI**

jalallinen

**ADVENTSSTJERNE**

på fod



# ADVENTSSTJÄRNA PÅ FOT

## INTRODUKTION

Denna manual ska läsas före användning och sparas för framtida behov. Var särskilt uppmärksam på säkerhetsföreskrifterna och särskilda varningar.

## TEKNISKA DATA

Spänning	.....230 V ~ 50 Hz
Ljuskälla	.....Max 4 W LED
Sockel	.....E14
Kabel	.....2 m
Mått, stjärna	.....Ø 40 cm

## MÄRKNING

Här följer en förklaring av symboler på produkten och förpackningen.



En manual medföljer produkten.



Produkten är dubbelisolerad.



Produkten får endast användas inomhus.

## SÄKERHETSFORESKRIFTER

- Läs alltid säkerhetsföreskrifterna före användning.
- Endast för inomhusbruk.
- Anslut inte produkten till elnätet när den befinner sig i förpackningen
- Dra ut stickkontakten från eluttaget för montering/demontering av ljuskälla.
- Använd inte lamparmaturen utan skärm.
- Ljuskällan får inte överskrida angiven max effekt.
- Om anslutningskabeln skadas skall lampan kasseras.
- Anslut inte produkten till elnätet när den befinner sig i förpackningen
- Om anslutningskabeln skadas skall lampan kasseras.
- Dra ut stickkontakten från eluttaget när produkten inte används.

- Placera inte elkabeln så att någon snubblar på den.
- Fatta tag i stickkontakten när du ska dra ut den från eluttaget. Dra aldrig i elkabeln.
- Kontrollera att elkabeln är hel. Om elkabeln är skadad får produkten inte användas.
- Behandla kablar varsamt och skydda dem från vatten, värme och vassa kanter.
- Låt aldrig sladden hänga ner över bordskant eller arbetsyta där produkten är placerad.
- Lämna aldrig produkten utan uppsikt då nätsladden sitter i väggtuttaget.

## ANVÄNDNING

### Uppackning

**WARNING!** Förpackningsmaterial kan vara skadligt för barn.

Efter uppackning, ta undan allt emballage och lämna till återvinning. Kontrollera att alla delar medföljer och att de är hela.

### Handhavande

Montera julstjärnan enligt monteringsanvisning längst bak i manualen. Anslut elkontakten till ett strömuttag 230 V. Tänd och släck lampan med strömbrytaren.

**OBS!** Skruva inte åt så att gängstoppen skadas.

### EL-AVFALL

Förbrukade elektriska och elektroniska produkter, däribland alla typer av batterier, ska lämnas till avsett insamlingsställe för återvinning. (Enligt direktiv 2012/19/EU och 2006/66/EC).



## ADVENTSSTJERNE PÅ FOT

### INTRODUKSJON

Les denne bruksanvisningen grundig før bruk. Ta også vare på den for fremtidig bruk. Legg spesielt merke til sikkerhetsforskriftene og konkrete advarsler.

### TEKNISKE DATA

Spenning	.....230 V ~ 50 Hz
Lyskilde	.....Maks. 4 W LED
Sokkel	.....E14
Kabel	.....2 m
Mål, stjerne	.....Ø 40 cm

### MERKING

Her er en forklaring av symbolene på produktet og forpakningen.



Produktet leveres med bruksanvisning.



Produktet er dobbeltisolert.



Produktet må kun brukes innendørs.

### SIKKERHETSFORSKRIFTER

- Les alltid sikkerhetsforskriftene før bruk.
- Kun for innendørs bruk.
- Produktet må ikke kobles til strøm mens det er i emballasjen.
- Trekk ut støpselet fra vegguttaket før lyskilde monteres/demonteres.
- Ikke bruk lampen uten skjerm.
- Lyskilden må ikke overstige maks. effekt.
- Hvis strømkabelen blir skadet, må lampen kasseres.
- Produktet må ikke kobles til strøm mens det er i emballasjen.
- Hvis strømkabelen blir skadet, må lampen kasseres.
- Trekk ut støpselet fra kontakten når produktet ikke er i bruk.

- Ikke plasser strømkabelen slik at noen kan snuble i den.
- Hold i støpselet når du skal ta det ut av stikkontakten. Dra aldri i strømkabelen.
- Kontroller at strømkabelen er hel. Hvis strømkabelen er skadet, må ikke produktet brukes.
- Behandle kabler varsomt, og beskytt dem mot vann, varme og skarpe kanter.
- Kabelen må aldri henge over bordkanten eller arbeidsbenken der produktet er plassert.
- Produktet må aldri forlates uten tilsyn når strømkabelen er koblet til vegguttaket.

### BRUK

#### Utpakking

WARNING! Emballasjen kan være farlig for barn. Etter utpakking må du fjerne all emballasje og levere den til gjenvinning. Kontroller at alle deler medfølger og at de er hele.

#### Bruk

Monter julestjernen som vist i bildet, side 6. Koble støpselet til en 230 V kontakt. Bruk strømbryteren for å slå lampen på og av.

**OBS!** Ikke skru så hardt at enden av gjengene skades.

#### EE-AVFALL

Brukte elektriske og elektroniske produkter, deriblant alle typer batterier, skal leveres til gjenvinning på eget innsamlingssted. (I henhold til direktiv 2012/19/EU og 2006/66/EC).



# ADVENTTITÄHTI JALALLINEN

## JOHDANTO

Lue ohjekirja ennen tuotteen käyttämistä ja säästä se tulevaa tarvetta varten. Kiinnitä erityistä huomiota turvallisuusohjeisiin ja erityisvaroituksiin:

## TEKNISET TIEDOT

Jännite	.....230 V ~ 50 Hz
Valonlähde	.....Maks. 4 W LED
Kanta	.....E14
Johto	.....2 m
Mitat, tähti	.....Ø 40 cm

## MERKINNÄT

Seuraavassa on selitetty tuotteessa ja pakkauksessa olevat symbolit.



Tuotteen mukana toimitetaan ohjekirja.



Tuote on kaksoiseristetty.



Tuotetta saa käyttää vain sisätiloissa.

## TURVALLISUUSMÄÄRÄYKSET

- Lue turvallisuusohjeet aina ennen käyttöä.
- Vain sisäkäyttöön.
- Tuote on aina otettava pois pakkauksesta ennen virran kytkemistä.
- Irrota pistoke pistorasiasta ennen valonlähteen asentamista/poistamista.
- Älä käytä valaisinta ilman varjostinta.
- Valonlähteen enimmäisteho ei saa ylittää.
- Valaisin on hävitettävä, jos sen sähköjohto vioittuu.
- Tuote on aina otettava pois pakkauksesta ennen virran kytkemistä.
- Valaisin on hävitettävä, jos sen sähköjohto vaurioituu.
- Irrota pistoke pistorasiasta, kun tuotetta ei käytetä.

- Sijoita sähköjohto niin, ettei siihen voi kompastua.
- Pidä kiinni pistokkeesta, kun irrotat sähköjohdon pistorasiasta. Älä koskaan vedä johdosta.
- Tarkasta, että sähköjohto on ehjä. Jos sähköjohto on vioittunut, tuotetta ei saa käyttää.
- Käsittele johtoja varovasti. Suojaa ne vedeltä, kuumuudelta ja teräviltä reunoilta.
- Älä koskaan anna johdon riippua alustana käytetyn pöydän tai työtason reunan yli.
- Älä koskaan jätä tuotetta ilman valvontaa, kun sähköjohto on liitetty pistorasiaan.

## KÄYTTÖ

### Purkaminen pakkauksesta

**VAROITUS!** Pakkausmateriaalit voivat olla vaarallisia lapsille.

Siirrä pakkaus syrjään avaamisen jälkeen ja toimita se kierrätykseen. Tarkista, että kaikki osat löytyvät ja ovat ehjiä.

### Käyttäminen

Asenna tähti alla olevan kuvan mukaan, sivu 6. Liitä pistoke 230V-pistorasiaan. Sytytä ja sammuta valo virtakatkaisijalla.

**HUOM!** Kierrä varovasti, etteivät kierteet vaurioidu.

### ELEKTRONIIKKAJÄTE

Käytetyt sähkö- ja elektroniset laitteet, myös kaikki akut ja paristot, on toimitettava kierrätykseen. (Direktiivien 2012/19/EU ja 2006/66/EC mukaisesti).



## ADVENTSSTJERNE PÅ FOD

### INTRODUKTION

Læs denne manual, før produktet anvendes, og gem den til fremtidig brug. Vær særlig opmærksom på sikkerhedsforskrifterne og specielle advarsler.

### TEKNISKE DATA

Spænding	.....230 V ~ 50 Hz
Lyskilde	.....Maks. 4 W LED
Fatning	.....E14
Ledning	.....2 m
Mål, stjerne	.....Ø 40 cm

### MÆRKNING

Her følger en forklaring af symboler på produktet og emballagen.



Der følger en manual med til produktet.



Produktet er dobbeltisoleret.



Produktet må kun anvendes indendørs.

### SIKKERHEDSFORSKRIFTER

- Læs altid sikkerhedsforskrifterne inden brug.
- Kun til indendørs brug.
- Produktet må ikke sluttes til lysnettet, medens det endnu befinder sig i emballagen.
- Fjern stikket fra stikkontakten før montering/demontering af lyskilde,
- Brug ikke lampearmaturet uden skærm.
- Der må ikke monteres lyskilder med større effekt end den anførte.
- Hvis ledningen beskadiges, skal lampen kasseres.
- Produktet må ikke sluttes til lysnettet, medens det endnu befinder sig i emballagen.
- Hvis ledningen beskadiges, skal lampen kasseres.
- Tag stikket ud af stikkontakten, når produktet ikke er i brug.

- Placer ikke ledningen, så man kan snuble over den.
- Tag fat i stikket, når du trækker det ud af stikkontakten. Træk aldrig i ledningen.
- Kontrollér, at ledningen er ubeskadiget. Hvis ledningen er beskadiget, må produktet ikke benyttes.
- Hånder ledninger forsigtigt, og beskyt dem mod vand, varme og skarpe kanter.
- Lad aldrig netledningen hænge ned over en bordkant eller arbejdsflade, hvorpå produktet er placeret.
- Lad aldrig produktet være uden opsyn, når netledningen sidder i stikkontakten.

### ANVENDELSE

#### Udpakning

ADVARSEL! Emballagematerialer kan være skadelige for børn.

Efter udpakning skal al emballagen fjernes og indleveres til genbrug. Kontroller, at alle dele er med, og at de er ubeskadigede.

#### Betjening

Monter julestjernen iht. illustrationen, side 6. Sæt stikket i en 230 V stikkontakt. Lampen tændes og slukkes med afbryderen.

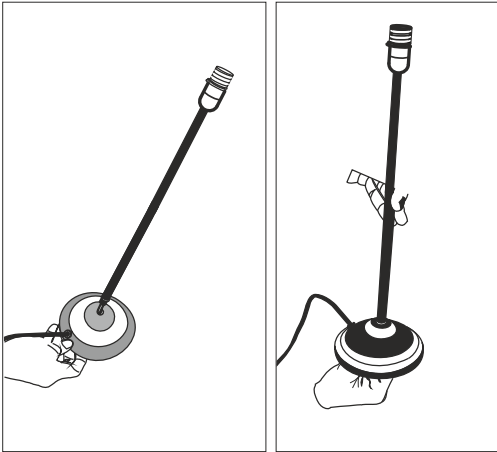
**OBS!** Spænd ikke så hårdt, at gevindstoppet tager skade.

### EL-AFFALD

Brugte elektriske og elektroniske produkter, også alle typer batterier, skal afleveres der, hvor der indsamles til genbrug. (Iht. direktiv 2012/19/EU og 2006/66/EC).



## MONTERINGSANVISNING / ASENNUSOHJEET / MONTERINGSVEJLEDNING

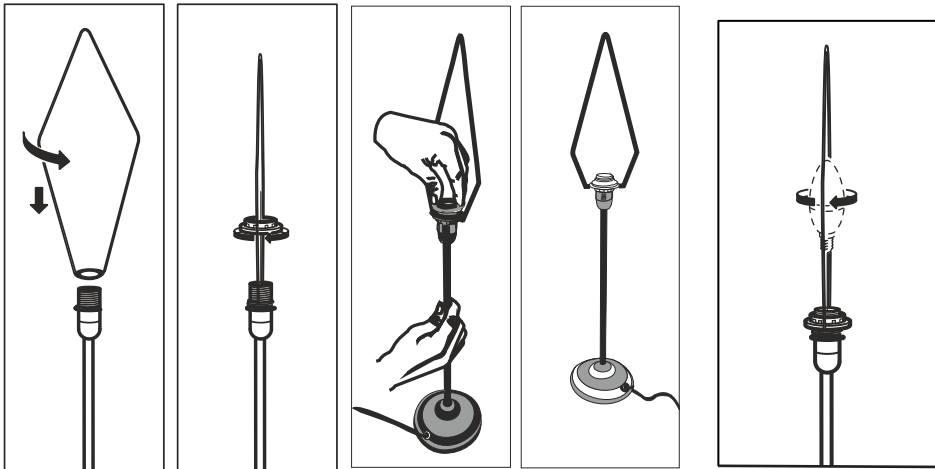


**SE** - Montera lampfoten. Skruva fast stangen i bottenplattan med medföljande vingmutter.

**NO** - Monter lampefoten. Skru stangen fast i bunnplaten ved hjelp av vingmutteren som medfølger.

**FI** - Asenna valaisimen jalka. Kierrä varsi pohjalevyyn mukana tulevalla siipimutterilla.

**DK** - Monter lampefoten. Skru stangen fast i bunnplaten ved hjelp av vingmutteren som medfølger.



**SE** - Lossa övre delen av lamphållaren. Skruva fast metallramen till stjärnan mellan de två ringarna på lamphållaren.

**NO** - Løsne den øvre delen av pæreholderen. Skru fast metallrammen til stjernen mellom de to ringene på pæreholderen.

**FI** - Avaa lampunpidikkeen yläosa. Kiinnitä tähden metallikehikko lampunpidikkeen kahden renkaan väliin.

**DK** - Løsne den øvre delen av pæreholderen. Skru fast metallrammen til stjernen mellom de to ringene på pæreholderen.

**SE** - Montera ljuskällan i E14 sockeln.

**NO** - Monter lyspæren i E14-sokkelen.

**FI** - Asenna E14-kantaan valonlähde.

**DK** - Monter lyspæren i E14-sokkelen.

**SE** - OBS: Placera metallramen framför dig så att metallramen ser ut som ett streck (1). Trä på pappstjärnan och väckla ut den. Se till att metallramen går upp i stjärnudden som pekar rakt upp (2 och 3). Dra försiktigt ihop snöret och knyt den runt metallstängan (4). Lampan är nu klar att användas.

**NO** - OBS: Plasser metallrammen foran deg, slik at metallrammen ser ut som en strek (1). Tre på papirstjernen, og brett den ut. Påse at metallrammen går opp i spissen av stjernen som peker rett opp (2 og 3). Dra snoren forsiktig sammen, og knytt den rundt metallstangen (4). Nå er lampen klar til bruk.

**FI** - HUOM: Aseta metallikehikko eteesi niin, että kehikko näyttää viivalta (1). Pujota pahvitähti kehikon päälle ja avaa se. Varmista, että metallikehikko ulottuu sakaraan, joka osoittaa suoraan ylöspäin (2 ja 3). Kiristä naru varovasti ja sido se metallitangon ympärille (4). Lamppu on valmis käyttöön.

**DK** - OBS: Plasser metallrammen foran deg, slik at metallrammen ser ut som en strek (1). Tre på papirstjernen, og brett den ut. Påse at metallrammen går opp i spissen av stjernen som peker rett opp (2 og 3). Dra snoren forsiktig sammen, og knytt den rundt metallstangen (4). Nå er lampen klar til bruk.

