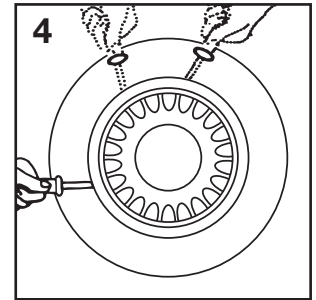
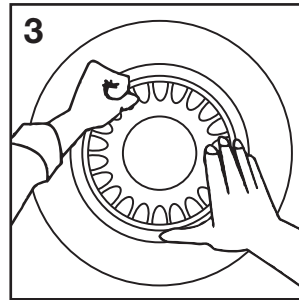
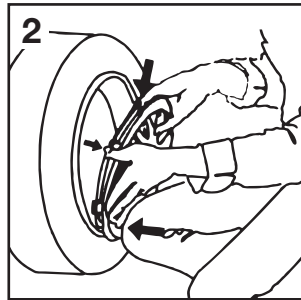
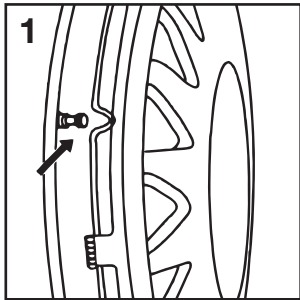


HJULSIDA • HJULKAPSEL

KORISTEKAPSELIT • HJULSIDE



SE

- Av plast.
- För montering på ordinarie plåtfälgar.
- Enkel och stabil fastsättning.

Montering

OBS: Hjulsidorna måste vara rumstempererade vid montering.

1

Före montering, plocka bort däckventilens ventilhatt (av plast eller metall). Sätt på klämringen korrekt på hjulsidan (kom ihåg att det måste lämnas spelrum för däckventilen).

2

Tryck fast hjulsidan på plåtfälgen.

OBS: När hjulsidan trycks fast på fälgen, se till att hjulsidans plastklämmer pressas ner ordentligt vid fälgkanten, i annat fall är det risk att plastklämmorna spricker.

3

Applicera med handflatan ett jämnt fördelat tryck runt hela hjulsidan tills den sitter perfekt (slå EJ på hjulsidans centrum). **REKOMMENDATION:** Vid montering av snökedjor, demontera hjulsidorna för att undvika att de skadas.

4 Demontering

Greppa med fingrarna mellan hjulsidans lameller och drag försiktigt loss den från fälgen med jämnt fördelat kraft. Om hjulsidan sitter väldigt hårt, lossa den försiktigt längs hela kanten med hjälp av en bred mejsel.

NO

- Af plast.
- For montering på ordinære stålfelger.
- Enkel og stabil festing.

Montering

OBS! Hjulkapslene må ha romtemperatur ved montering.

1

Før montering, ta av dekkventilens ventilhette (av plast eller metall). Sett klemringen korrekt på hjulkapselen (husk på å la det være nok spillerom for dekkventilen).

2

Trykk hjulkapselen fast på stålfelgen. **OBS!** Når hjulkapselen trykkes fast på felgen, se etter at hjulkapselens plastklemmer presses ordentlig ned ved felgkanten, ellers kan plastklemmene sprekke.

3

Påfør med håndflaten et jevnt fordelt trykk rundt hele hjulkapselen til den sitter perfekt (slå IKKE på midten av hjulkapselen). **ANBEFALING:** Ved montering av snøkettinger, ta av hjulkapslene for å unngå at de skades.

4 Demontering

Ta tak med fingrene mellom hjulkapselens lameller, og dra den forsiktig løs fra felgen med jevnt fordelt kraft. Dersom hjulkapselen sitter svært godt fast, løsne den forsiktig langs hele kanten ved hjelp av en bred skrutrekker.

FI

- Muovia.
- Asennettavaksi tavallisille teräsvanteille.
- Helppo kiinnittää tukevasti.

Asentaminen

HUOMIO: Pölykapselit on asennettava huoneenlämpöisinä.

1

Irrota renkaan venttiin muovinen tai metallinen hattu ennen asentamista. Aseta puristusrenas oikein pölykapselin päälle. Muista, että venttiilille on jätävä tilaa.

2

Paina pölykapseli kiinni teräsvanteeseen. **HUOMIO:** Kun pölykapseli painetaan kiinni vanteeseen, varmista, että pölykapselin muovikiinnikkeet painetaan vanteen reunaan kunnolla. Muutoin muovikiinnikkeet voivat rikkoutua.

3

Painele pölykapselia kämmenellä tasaisesti sen koko mitalta, kunnes se istuu paikallaan oikein. ÄLÄ lyö pölykapselin keskustaa. **SUOSITUS:** Jos käytät lumiketjuja, irrota pölykapselit niiden vaurioitumisen estämiseksi.

4 Irrottaminen

Tartu sormilla pölykapseleiden lamelleihin. Vedä ne varovaisesti irti vanteesta jakamalla voima tasaisesti. Jos pölykapseli on erittäin tiukassa, irrota se varovaisesti koko mitaltaan leveää ruuvimeisseliä käyttämällä.

DK

- Af plast.
- Til montering på almindelige metalfølg.
- Enkel og stabil fastgørelse.

Montering

OBS: Hjulkapslerne skal have stuetemperatur ved montering.

1

Før montering fjernes dækventilens ventilhætte (af plast eller metal). Sæt metalringen korrekt i hjulkapslen (husk, at der skal være plads til dækventilen).

2

Tryk hjulkapslen fast på metalfølg. **OBS:** Når hjulkapslen trykkes fast på fælgen, skal hjulkapslens plastklemmer presses ordentlig ned ved fælgekanten, i modsat fald risikerer plastklemmerne at revne.

3

Med håndfladen trykkes ensartet hele vejen rundt om hjulkapslen, indtil den sidder perfekt (slå IKKE på hjulkapslens midte). **ANBEFALING:** Ved montering af snekæder skal hjulkapslerne afmonteres for at undgå, at de beskadiges.

4 Afmontering

Grib med fingrene mellem hjulkapslens lameller og træk den forsigtigt fra fælgen med ensartet kraft. Hvis hjulkapslen sidder meget fast, kan den forsigtigt løsnes langs hele kanten ved hjælp af en bred skruetrækker.