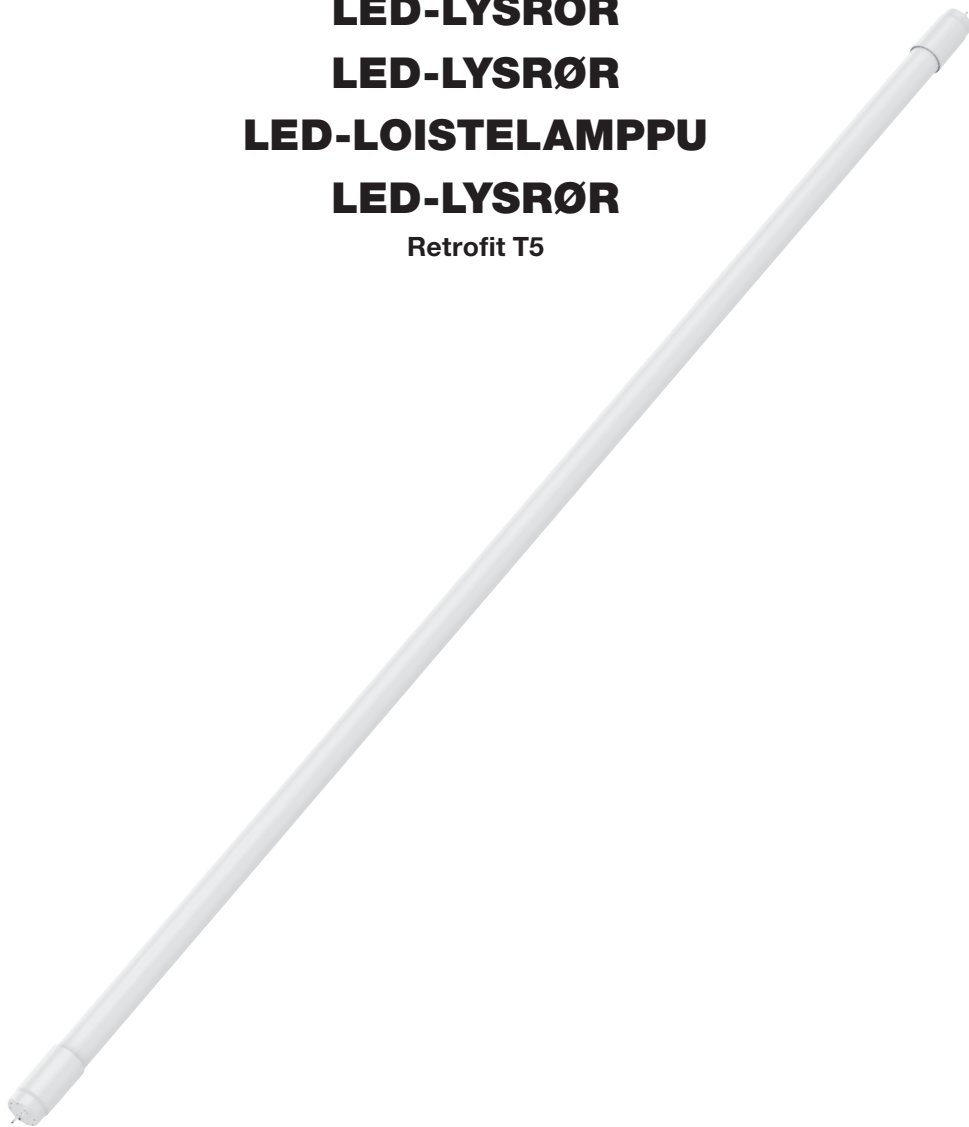


LED-LYSRÖR
LED-LYSRØR
LED-LOISTELAMPPU
LED-LYSRØR






Retrofit T5



SE - Läs manualen och säkerhetsföreskrifterna före användning.
NO - Les bruksanvisningen og sikkerhetsforskriftene før bruk.
FI - Lue käyttöohje ja käyttöä koskevat turvallisuusmääräykset.
DK - Læs manualen og sikkerhedsforskrifterne for brugen.



MÄRKNING/MERKING/MERKINNÄT/MÆRKNING

SE	NO	FI	DK
 Ej för nödljusarmaturer.	Ikke for nødlysarmatur.	Ei sovellu turvavalaisimiin.	Ikke til nødbelysningsarmaturer.
 Endast för torra miljöer eller i armatur som ger erforderligt skydd.	Kun for tørre miljøer eller i armatur som gir tilstrekkelig beskyttelse.	Vain kuiviin ympäristöihin tai valaisimiin, jotka antavat riittävän suojan.	Kun til tørre omgivelser og armaturer, der giver tilstrækkelig beskyttelse.
 Ej dimbar.	Kan ikke dimmes.	Ei voi himmentää.	Kan ikke dæmpes.
 Lämplig för högfrequensdrift. (HF)	Egnet for høyfrekvent drift. (HF)	Sopii korkeataajainen melun vaimentamiseen. (HF)	Velegnet til højfrekvensdrift. (HF)
 Ej för direkt inkoppling på 220 – 240 V AC.	Ikke for direkte tilkobling til 220 – 240 V AC.	Ei saa kytkeä suoraan jännitteeseen 220 – 240 V AC.	Ikke til direkte tilslutning til 220 – 240 V AC.

TEKNISKA DATA/TEKNISKE DATA/TEKNISET TIEDOT/TEKNISKE DATA

	48-906	48-907	48-908
Volt	40 – 70 V AC	100 – 130 V AC	80 – 110 V AC
Socket	G5	G5	G5
Lumen	900 lm (7 W)	2150 lm (17 W)	3600 lm (26 W)
Angle	190°	190°	190°
Life	50 000 h	50 000 h	50 000 h
Temperature (Ta)	-20 °C – +45 °C	-20 °C – +45 °C	-20 °C – +45 °C
Storage temp (Ts)	-20° C – +80 °C	-20° C – +80 °C	-20° C – +80 °C
Length	549 mm	1149 mm	1449 mm
Kelvin	3000 K	3000 K	3000 K

**ANVÄNDNINGSSOMRÅDE/BRUKSOMRÅDE/
KÄYTTÖTARKOITUS/ANVENDELSESOMRÅDE**

SE - För lysrörsarmaturer (T5) med drivdon. Detta lysrör är avsett för allmänt ljus (ej för explosiva miljöer).

OBS! LED-lysröret är inte lämplig i alla applikationer där en fluorescerande lampa kan användas (EN 62776). Biltema kan inte hållas ansvariga på något sätt om LED-lysrör T5 använts tillsammans med något annat drivdon än de som nämns i tabellerna nedan. Temperaturområdet som LED-lysröret kan användas är begränsat. Vid osäkerhet, mät produktens Tc max temperatur. I de fall produkten har flera rör installerade, ska temperaturen mätas vid varje rör. Används LED-lysrör T5 i en högre temperatur än angiven Tc max kan LED-lysröret åldras för tidigt eller orsaka skada på rör eller utrustning. LED-lysrör T5 avger ljus i en begränsad spridningsvinkel, inte som ett ljusrör som avger ljus runt om i 360°.

NO- For lysrørarmaturer (T5) med driver. Dette lysrøret er ment for generell belysning (ikke i eksplosive miljøer).

OBS! LED-lysrøret er ikke egnet for alle oppgaver der det kan brukes lysrør (EN 62776). Biltema kan ikke holdes ansvarlig hvis LED-lysrør T5 brukes sammen med en annen driver enn de som er nevnt i tabellene nedenfor. LED-lysrøret kan brukes i et begrenset temperaturområde. Ved usikkerhet må produktets Tc max-temperatur måles. Hvis produktet har flere rør installert, må temperaturen måles ved hvert rør. Bruk en fleksibel termisk sensor («type K»). Hvis LED-lysrør T5 brukes i høyere temperatur enn angitt Tc max, kan LED-lysrøret aldres for tidlig, eller det kan oppstå skader på rør eller utstyr. LED-lysrør T5 avgir lys med begrenset spredningsvinkel, ikke som et lysrør som avgir lys i 360°.

FI - Loisteputkivalaisimiin (T5) ohjauslaitteella. Tämä valoputki on tarkoitettu yleisvalaisimeksi (ei-räjähdysaarallisiin olosuhteisiin).

HUOM! LED-valoputki ei sovellu kaikkiin valaisimiin, joissa voi käyttää loisteputkea (EN 62776). Biltema ei vastaa mistään, mihin liittyy LED-valoputki T5:n käyttäminen jonkin muun kuin alla olevissa taulukoissa mainittujen ohjauslaitteiden kanssa. LED-valoputkien käyttölämpötila-alue on rajoitettu. Tarvittaessa tuotteesta on mitattava Tc max -lämpötila. Jos saatteseen on asennettu useita valoputkia, lämpötila on mitattava jokaisesta putkesta. Käytä mittaukseen joustavaa lämpöanturia (esim. tyyppi K). Jos LED-valoputki T5:tä käytetään ilmoitettua Tc max -arvoa korkeammassa lämpötilassa, se saattaa vanhentua ennenaikaisesti tai vahingoittaa putkia tai laitteita. LED-valoputki T5:n valaisukulma on rajoitettu, eli se ei valaise kuten loisteputket, joiden valaisukulma on 360°.

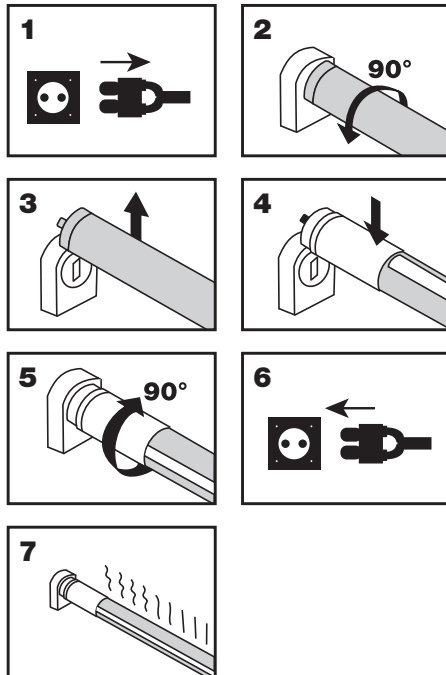
DK - Til lysrørsarmaturer (T5) med driver. Dette lysrør er beregnet til generel belysning (ikke til eksplosive omgivelser).

OBS! LED-lysrøret er ikke egnet til alle anvendelser, hvor en fluorescerende pære kan bruges (EN 62776). Biltema kan ikke holdes ansvarlig på nogen måde, hvis LED-lysrør T5 bruges sammen med andre drivere end de, der er nævnt i nedenstående tabeller. Temperaturområdet, hvor LED-lysrøret kan bruges, er begrænset. Mål produktets Tc-maksimumtemperatur, hvis du er i tvivl. I de tilfælde, hvor produktet har flere lysrør installeret, skal temperaturen måles ved hvert lysrør. Brug en fleksibel temperaturføler (f.eks. "Type K"). Hvis LED-lysrør T5 bruges ved en højere temperatur end den angivne Tc-maksimumtemperatur, kan det medføre forkortelse af LED-lysrørets levetid eller skader på lysrør og udstyr. LED-lysrør T5 udsender lys i en begrænset spredningsvinkel i modsætning til et lysrør, der udsender lys i en omkreds på 360°.

SÄKERHETSFORESKRIFTER/SIKKERHETSFORSKRIFTER/TURVALLISUUSMÄÄRÄYKSET/SIKKERHEDSFORSKRIFTER

SE	NO	FI	DK
Stäng av spänningen vid montering/demontering.	Slå av strømmen ved monterings/demontering.	Virta on katkaistava asennuksen/poistamisen ajaksi.	Afbryd spændingen ved montering/demontering.
Använd ej nära lättantändliga vätskor, gaser eller i explosiva miljöer.	Må ikke brukes i nærheten av lett antenkelige væsker, damp eller gass, eller i eksplosive miljøer	Ei saa käyttää lähellä syttyviä nesteitä tai kaasuja eikä räjähdysvaarallisissa ympäristöissä.	Må ikke benyttes i nærheten af letantændelige væsker, dampe eller gasser eller i eksplosive omgivelser.
Demontera lysrøret om det verkar defekt.	Demonter lysrøret hvis det virker defekt.	Poista loistelamppu, mikäli se vaikuttaa vioittuneelta.	Demonter lysrøret, hvis det forekommer defekt.
Produkten får inte modifieras eller repareras.	Produktet må ikke modificeres eller repareres.	Tuotetta ei saa muuntaa eikä korjata	Produktet må ikke ændres eller repareres.

MONTERING/MONTERING/ASENTAMINEN/MONTERING



OBS!/HUOM!/BEMÆRK!

SE - För att LED-lysrøret ska fungera i din armatur måste den ha ett kompatibelt drivdon. Kontrollera att armaturen är utrustad med något av följande drivdon.

NO - For at LED-lysrøret skal fungere i armaturen din, må den ha en kompatibel driver. Påse at armaturen er utstyrt med en av disse driverne.

FI - LED-valoputken toimiminen edellyttää, että valaisimessa on yhteensopiva ohjauslaite. Tarkista, että valaisimessa on jokin seuraavista ohjauslaitteista.

DK - For at være sikker på, at LED-lysrøret fungerer i dit armatur, skal det have en kompatibel driver. Kontroller, at armaturet er udstyret med en af følgende drivere.

Art no: 48-906, 7 W

Input from ECG: 40 – 70 V AC, 25 – 70 kHz, 185 mA

Brand:	Ballast/ECG Model:	EAN/Reference No:
OSRAM	QT-FIT5 1x14-35	AA747150355
OSRAM	QTP5 1x14-35	A63944500DG
OSRAM	T5 ECG 1x14-35w/220-240	S80508003
OSRAM	QT-FIT5 2x14-35	AA747160355
OSRAM	QTP5 2x14-35	AA3342302DG
OSRAM	QTi 2x14/24/21/39 GII	AA3529802OL
OSRAM	T5 ECG 2x14-35W/220-240	S80508004
OSRAM	QT-FIT5 3x14,4x14	AA747140355

OSRAM	QTP5 3x14,4x14	A62933A02DG
OSRAM	QT-FIT5 3x14,4x14	AA747140355
OSRAM	QTP5 3x14,4x14	A62933A02DG
Philips	HF-P 1 14-35 TL5 HE III IDC	9137130310
Philips	HF-P 2 14-35 TL5 HE III IDC	9137130311
Philips	HF-S 2 14-35 TL5 HE II	9137130421
Philips	HF-P 2 14-35 TL5 HE EII 220-240	9137006130
Philips	HF-S 3/414 TL5 II	9137130330
Philips	HF-S 3/414 TL5 II	9137130330
Tridonic	PC 1/14-35/24/39 T5 PRO-M lp	22176182
Tridonic	PC 1/14-35/49/54 T5 PRO-M lp	22176183
Tridonic	PC 1/14-35/49/80 T5 PRO-M lp	22176184
Tridonic	PC 2x14-35 T5 PRO lp	22185148
Tridonic	PC 2x14-28 T5 TOP lp	22185158
Tridonic	PC 2/14-35/49/54 T5 PRO-M lp	22176186
Tridonic	PC 3/4x14 T5 TOP lp	22185220
Tridonic	PC 3/4x14 T5 PRO lp	22185211
Tridonic	PC 3/4x14 T5 PRO lp	22185211
Tridonic	PC 3/4x14 T5 TOP lp	22185220
Helvar	EL 1x14-35ngn5	4017001G 09802761
Helvar	EL 1x14-35s	4306002D 46100284
Helvar	EL2x14-35ngn5	4018001E 08705002
Helvar	EL 3/4x14ngn5	4014001E 17701532
Helvar	EL 3/4x14ngn5	4014001E 17701532
b,a,g	BCS35.1FX-11/220-240	10077579
b,a,g	BCD35.1F-01/220-240/1-10V	10097244
b,a,g	BCS14.3-4FR-01/220-240	10052868
b,a,g	BCS35.2FX-11/220-240	10077580
b,a,g	BCS14.3-4FR-01/220-240	10052868
VOSSLOH	Type ELXc 414.868	188438
VOSSLOH	Type ELXc 414.868	188438
ERC	ERC	6967151951

Art no: 48-907, 17 W

Input from ECG: 100 – 130 V AC, 25 – 70 kHz, 215 mA

Brand:	Ballast/ECG Model:	EAN/Reference No:
OSRAM	QT-FIT5 1x14-35	AA747150355
OSRAM	QTP5 1x14-35	A63944500DG

OSRAM	T5 ECG 1x14-35w/220-240	S80508003
OSRAM	QTP5 2x14-35	AA3342302DG
b,a,g	BCS35.1FX-11/220-240	10077579
b,a,g	BCD35.1F-01/220-240/1-10V	10097244
b,a,g	BCS35.2FX-11/220-240	10077580
Tridonic	PC 1x14-35 T5 TOP lp	22185157
Tridonic	PC 1x14-35 T5 PRO lp	22185147
Tridonic	PC 1/14-35/49/54 T5 PRO-M lp	22176183
Tridonic	PC 1/14-35/49/80 T5 PRO-M lp	22176184
Tridonic	PC 2x14-35 T5 PRO lp	22185148
Tridonic	PC 2/14-35/49/54 T5 PRO-M lp	22176186
Philips	HF-P 1 14-35 TL5 HE III IDC	9137130310
Philips	HF-S 2 14-35 TL5 HE II	9137130421
Helvar	EL 1x14-35s	4306002D 46100284
Helvar	EL2x14-35ngn5	4018001E 08705002
ERC	ERC	6967151951

Art no: 48-908, 26 W

Input from ECG: 80 – 110 V AC, 25 – 70 kHz, 320 mA

Brand:	Ballast/ECG Model:	EAN/Reference No:
OSRAM	QTP5 1x49	A63946E01DG
OSRAM	QT-FIT5 1x49	AA7471700DG
Tridonic	PC 1x49 T5 PRO lp	22185153
Tridonic	PC 1x49 T5 TOP lp	22185163
Tridonic	PC 1/49 T5 INDUSTRY	89800456
Tridonic	PC 2x49 T5 PRO lp	22185154
Philips	HF-P 149 TL5 HO III IDC	9137130280
Philips	HF-S 149 TL5 II	9137130334
Philips	HF-R 149 TL5 EII	9137006086
Philips	HF-P Xt 149 TL5 EII 220-240	9137006297
Philips	HF-P Xt 249 TL5 EII 220-240	9137006298
b,a,g	BCS49.2FX-11/220-240	10077584
b,a,g	BCS49.1FX-11/220-240	10077583

Avfall/ Avfall/ Hävittäminen/Affald


SE - Förbrukade elektriska och elektroniska produkter, däribland alla typer av batterier, ska lämnas till avsett insamlingsställe för återvinning.

(Enligt direktiv 2012/19/EU och 2006/66/EC).

NO - Elektriske og elektroniske produkter, inkludert alle typer batterier, skal leveres til gjenvinning.

(I henhold til direktiv 2012/19/EU og 2006/66/EC).

FI - Käytetyt sähkö- ja elektroniikkatuotteet, myös kaikki akut ja paristot, on toimitettava kierrätykseen. (Direktiivit 2012/19/EU ja 2006/66/EY.)

DK - Brugte elektriske og elektroniske produkter, herunder alle typer batterier, skal afleveres på en genbrugsstation. (Iht. direktiv 2012/19/EU og 2006/66/EF).